

STAVBA ROKU 2008 OLOMOUCKÉHO KRAJE
v kategorii „stavby určené k bydlení“

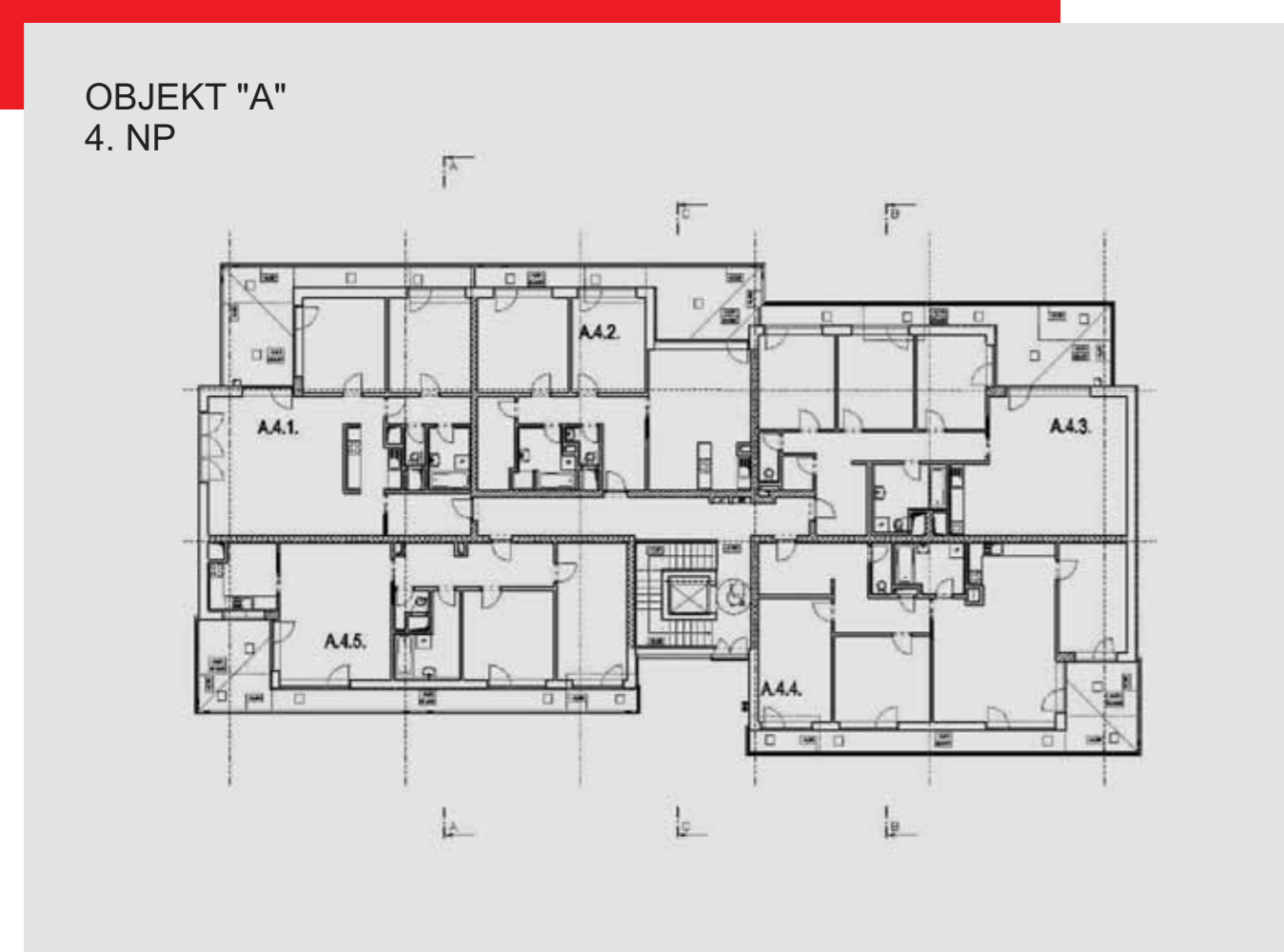
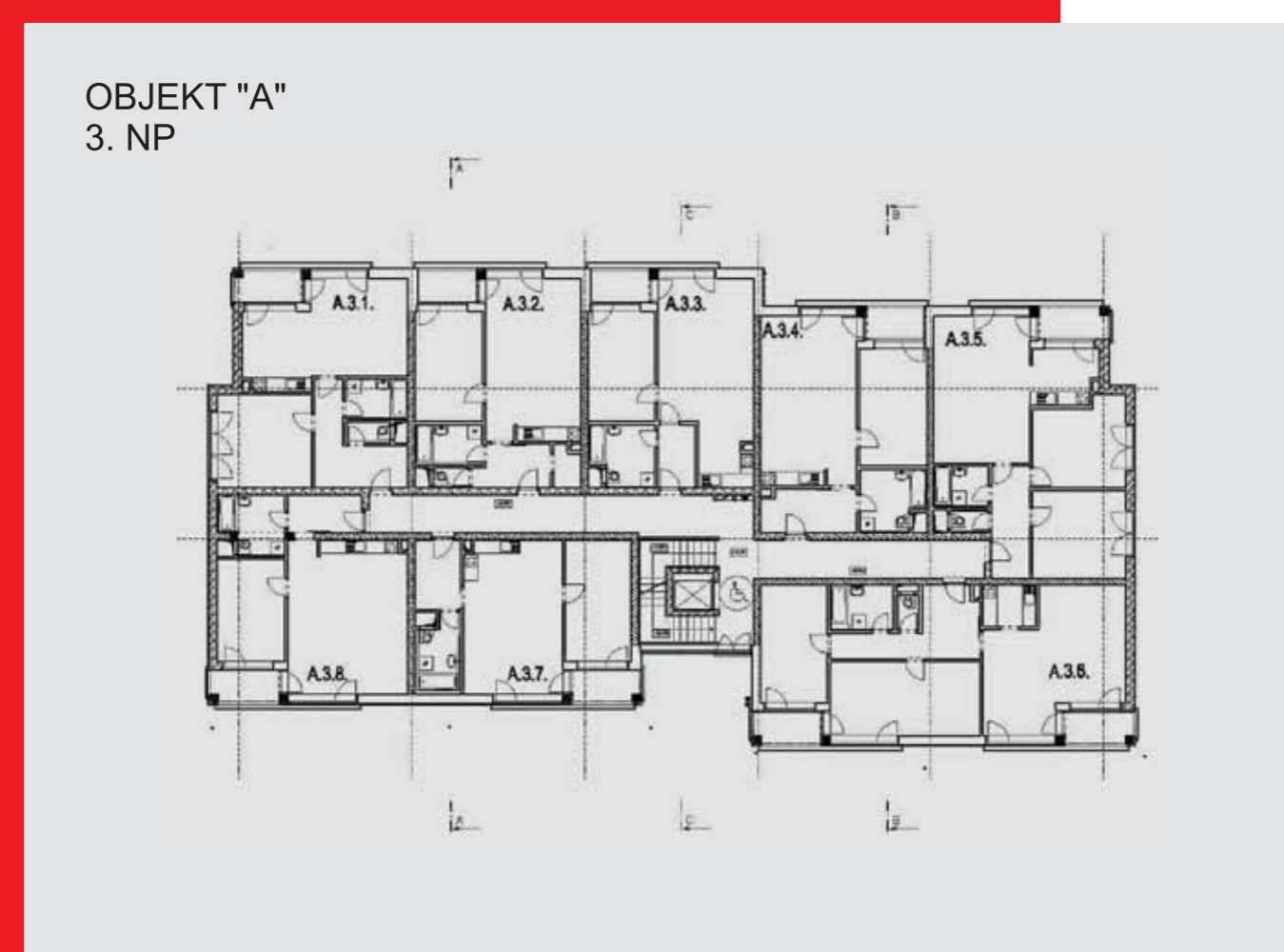
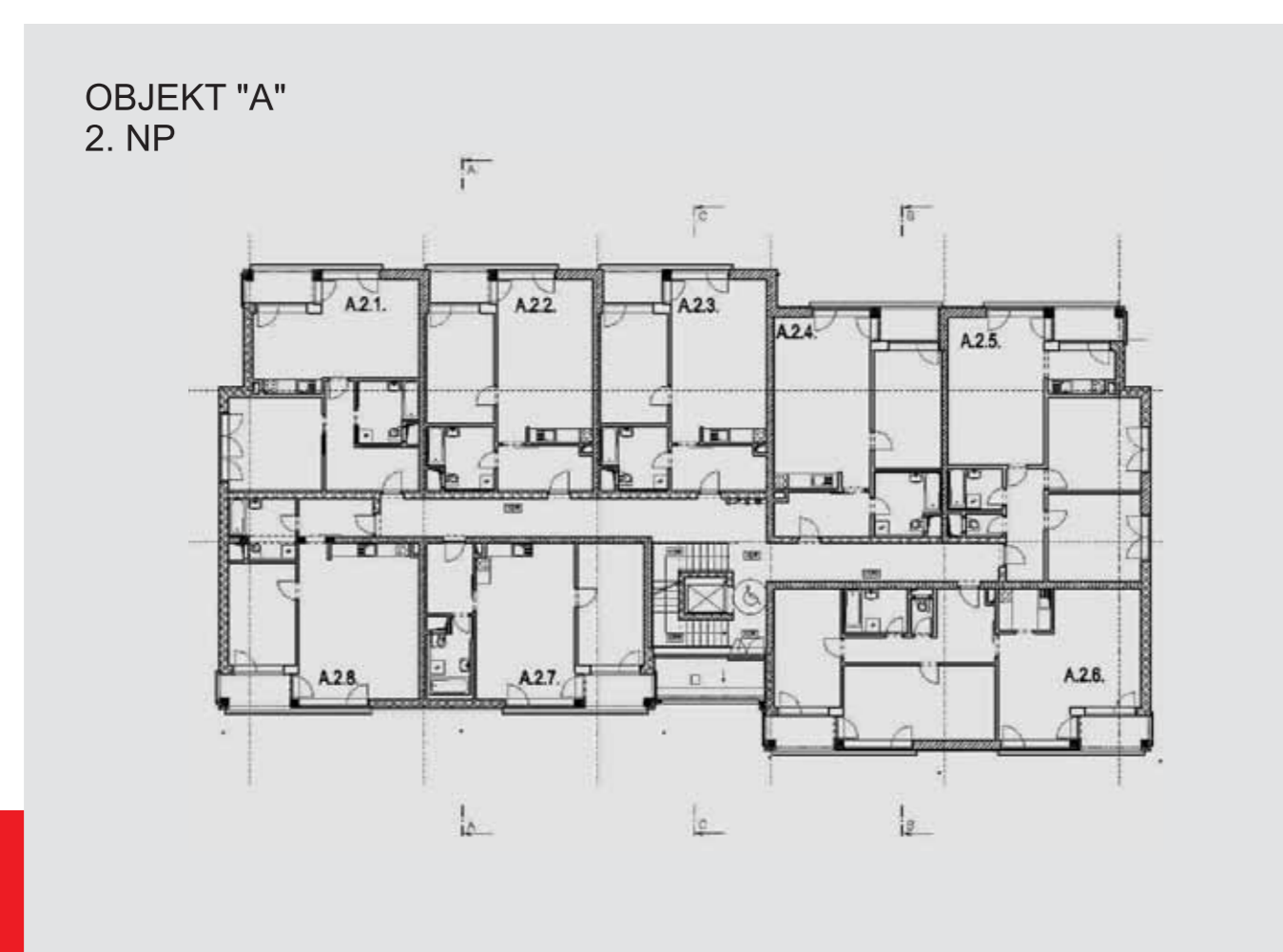
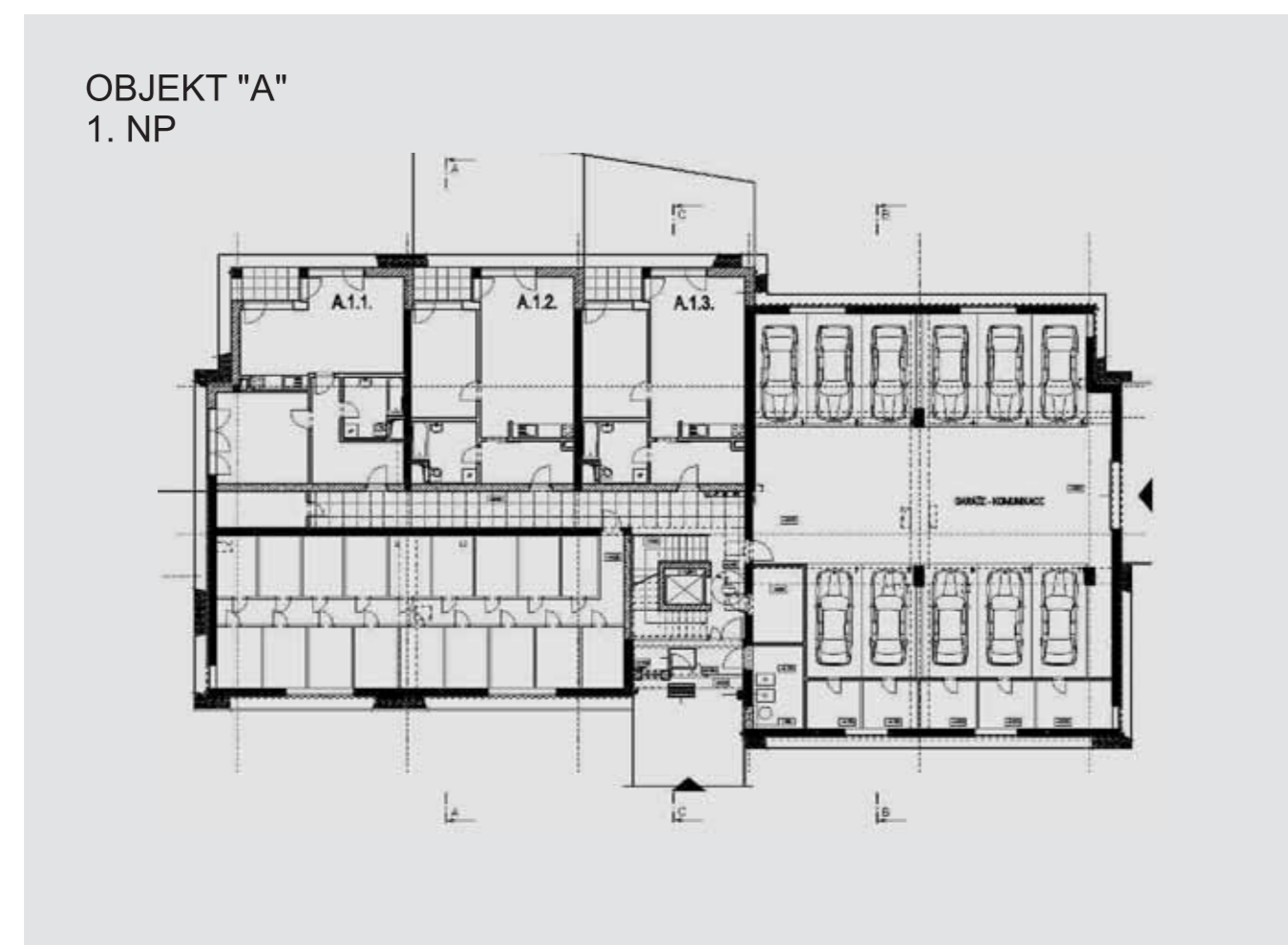
NOVÉ REZIDENČNÍ BYTY OLOMOUC-HEJČÍN

Jméno autora a spoluautorů: **Ing. arch. Jaroslav Štěpán, Ing. František Babica**
Jméno ateliéru: **ALFAPROJEKT Olomouc a.s., Tylova 4, Olomouc**

Název díla: **NOVÉ REZIDENČNÍ BYTY OLOMOUC-HEJČÍN**
Místo realizace: **Nová hejčínská 1-5, Olomouc**

Investor: **AIP spol s r.o., Zarámí 4463, Zlín**
Hlavní dodavatel: **EUROGEMA CZ, a.s., Blanická 19, Olomouc**

Termín kolaudace: **březen 2008**



Výstavba se nachází na severozápadním okraji Olomouce v k.ú. Hejčín. Lokalita je pro bydlení atraktivní polohou v klidném prostředí s velkým podílem vzrostlé zeleně. Území je zastavěno dvěma typy obytných domů – A, B, C je čtyřpodlažní, opakuje se třikrát (A - 24 bytů, B - 23 bytů, C - 23 bytů). Dům D je třípodlažní, obsahuje 23 bytů, je použit pouze jednou. V lokalitě je tedy navrženo celkem 93 bytů, část z nich má garážové stání v přízemí objektu. Dále je navrženo 37 venkovních stání. Všechny čtyři domy jsou orientovány ve směru SZ/JV. Poloha objektů byla výpočtem upřesněna tak, aby na obou průčelích mohly být navrženy jednostranné byty, které splní požadované hodnoty oslunění.

Objekty jsou rozděleny schodištěm a vzájemným posunutím na menší části. Rozdělení je patrné nejen ve vnější skladbě, ale i uvnitř dispozice. Dlouhá vnitřní chodba je rozdělena na dvě menší, uprostřed s proskleným schodištěm. V přízemí všech domů jsou situovány kryté hromadné garáže, společné prostory a částečně byty. Ve 2. NP a 3. NP jsou navrženy převážně byty 2+kk. V posledním 4. NP jsou byty nadstandardní o velikosti 4+kk s velkými terasami. Konstrukce domu je navržena jako příčný systém s velkým rozporem na 7,5 m. Modul vychází z modulu garáže. Základní bytová jednotka 2+kk je navržena v rámci jednoho modulu. Její dispozice je fixní pouze na instalační jádra a okenní otvory. Jinak jsou možné libovolné úpravy. Společné schodiště je uprostřed domu a prosklenou stěnou osvětluje vnitřní komunikační prostory.

Bytové domy jsou založeny na pilotách. Pod obvodovým pláštěm POROTHERM a dělicími nosnými stěnami jsou navrženy základové prahy z monolitického železobetonu, které přenesou zatížení od horní stavby do pilot. Nosnou konstrukci tvoří prefabrikované železobetonové sloupky v kombinaci s nosným keramickým zdívem a železobetonovými stropy s viditelnými průvlaky. Obvodové stěny z cihelných bloků POROTHERM P+D tl. 375 mm jsou zatepleny vrstvou tepelné izolace v tl. 50 mm z fasádního polystyrénu, jehož frouška je zvyšována v páscech na rozhraní barev. Střešní konstrukce na objektech jsou navrženy jako ploché jednoplašťové nevětrané střechy.



Jméno autora a spoluautorů:
Ing. arch. Jaroslav Štěpán, Ing. František Babica
Jméno ateliéru:
ALFAPROJEKT Olomouc a.s., Tylova 4, Olomouc
Název díla:
NOVÉ REZIDENČNÍ BYTY OLOMOUC-HEJČÍN
Místo realizace:
Nová hejčínská 1-5, Olomouc
Investor:
AIP spol s r.o., Zarámí 4463, Zlín
Hlavní dodavatel:
EUROGEMA CZ, a.s., Blanická 19, Olomouc
Termín kolaudace:
březen 2008